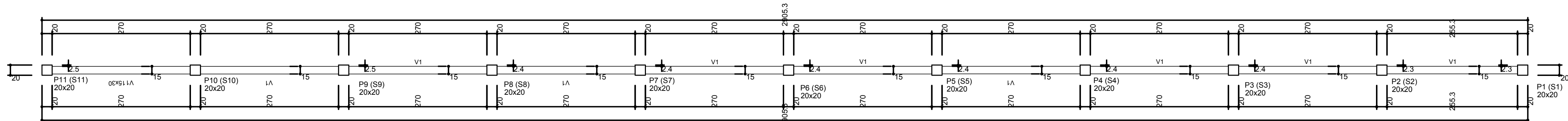
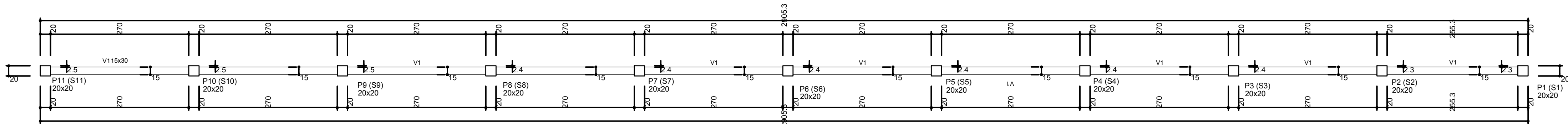


PLANTA DE LOCAÇÃO
escala 1:50



FORMA DO PAVIMENTO BALDRAME (NÍVEL 0)
escala 1:50

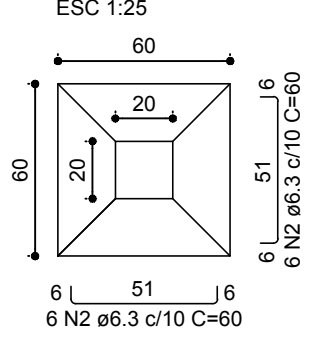


FORMA DO PAVIMENTO NÍVEL 2,50 (NÍVEL 250)
escala 1:50

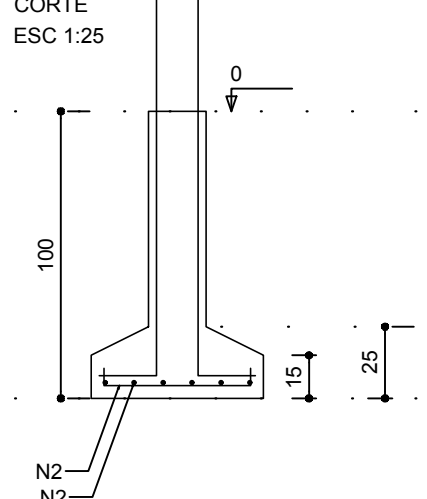
Detalhamento Sapata

S1=S2=S3=S4=S5=S6=S7=S8=S9=S10=S11=S12
=S13=S14=S15=S16=S17

PLANTA
ESC 1:25



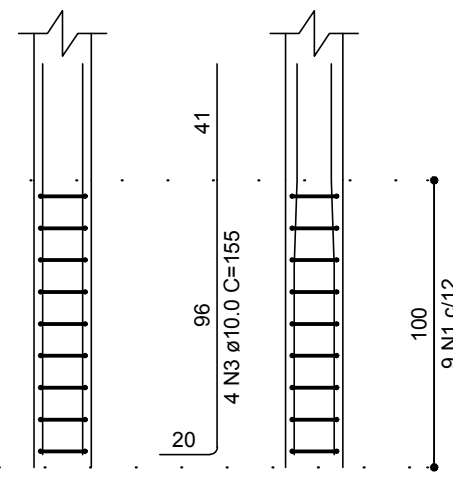
CORTE
ESC 1:25



P1=P2=P3=P4=P5=P6=
=P7=P8=P9=P10=P11=
=P12=P13=P14=P15=
=P16=P17

VISTA H
ESC 1:25

VISTA B
ESC 1:25



RESUMO DO AÇO SAPATAS

AÇO	DIAM (mm)	C.TOTAL (m)	PESO + 10% (kg)
CA50	6.3	122.4	32.9
CA60	10.0	105.4	71.5
CA60	5.0	114.8	19.5
PESO TOTAL (kg)			
CA50	51.2	104.4	19.5
CA60	26	19.5	

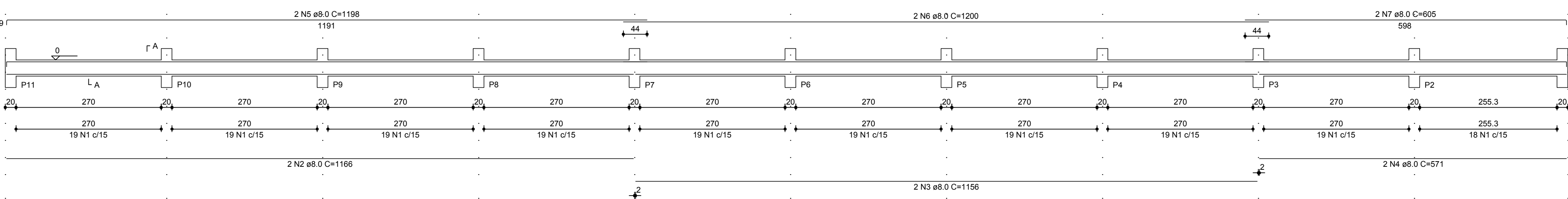
Volume de concreto (C-20) = 1.72 m³
Área de forma = 19.72 m²

CORTE X-X escala 1:100

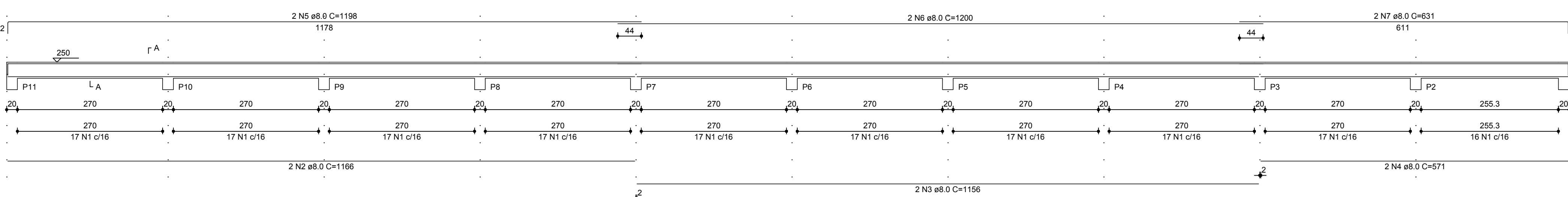
CORTE Y-Y escala 1:100

Detalhamento Viga Baldrame

V1 (15 x 30) ESC 1:50



V1 (15 x 30) ESC 1:50



Detalhamento Viga Nível 2,50

RESUMO DO AÇO VIGA BALDRAME

AÇO	DIAM (mm)	C.TOTAL (m)	PESO + 10% (kg)
CA50	8.0	117.9	51.2
CA60	5.0	153.1	26
PESO TOTAL (kg)			
CA50	51.2	117.9	51.2
CA60	26	26	

Volume de concreto (C-20) = 1.21 m³
Área de forma = 21.79 m²

RESUMO DO AÇO VIGA NÍVEL 2,50

AÇO	DIAM (mm)	C.TOTAL (m)	PESO + 10% (kg)
CA50	8.0	118.4	51.4
CA60	5.0	143.7	24.4
PESO TOTAL (kg)			
CA50	51.4	118.4	51.4
CA60	24.4	24.4	

Volume de concreto (C-20) = 1.21 m³
Área de forma = 21.79 m²

SEÇÃO A-A ESC 1:25

30

15

25

10

189 N1 ø5.0 C=81

2

2

2

2

2

2

2

2

2

2

2

2

2

2

2

2

2

2

2

2

2

2

2

2

2

2

2

2

2

2

2

2

2



ESCOLA MUNICIPAL SÃO JUDAS TADEU

PROJETO ESTRUTURAL

MURO POSTERIOR (AVENIDA ODORICO MESQUITA)

DATA: 10/04/2024 | BAIRRO: JARDIM GRAZIELA | COMUNIDADE: | CIDADE: SÃO FRANCISCO | ESTADO: MINAS GERAIS

SECRETARIA MUNICIPAL DE EDUCAÇÃO
PREFEITURA MUNICIPAL DE SÃO FRANCISCO - MG
CNPJ: 22679153/0001-40

PROJETO ARQUITETÔNICO:
RODRIGO ARAÚJO BRITO
CREA: 226289/D

ORÇAMENTO:
RODRIGO ARAÚJO BRITO
CREA: 226289/D

PROJETO ESTRUTURAL E FISCAL DE OBRA:
RODRIGO ARAÚJO BRITO
CREA: 226289/D

CONTEÚDO:
01 - LOCAÇÃO
02 - FORMA BALDRAME
03 - FORMA NÍVEL 2,50
04 - DETALHAMENTO SAPATA
05 - DETALHAMENTO PILARES
06 - DETALHAMENTO VIGA BALDRAME
07 - DETALHAMENTO VIGA NÍVEL 2,50

NOTAS:

- CONFERIR MEDIDAS EM OBRA.
- VIDE ESPECIFICAÇÕES TÉCNICAS NO MEMORIAL DESCRITIVO DE ACABAMENTOS.
- TODAS AS COTAS ESTÃO EM CENTÍMETROS.
- AS COTAS REFEREM-SE ÀS MEDIDAS ACABADAS, SALVO QUANDO INDICADO O CONTRÁRIO.
- AS COTAS PREVALECEM SOBRE O DESENHO.
- INFORMAÇÕES SUJEITAS A REVISÕES E ALTERAÇÕES.

Secretaria Municipal de Educação
E-mail: semed@prefeituradesaofrancisco.mg.gov.br
Endereço: Rua Ferreira Leite, nº 276, Centro
Telefone: (38)3631-3976
São Francisco - MG

ESCALA: INDICADA
FOLHA: 01/01